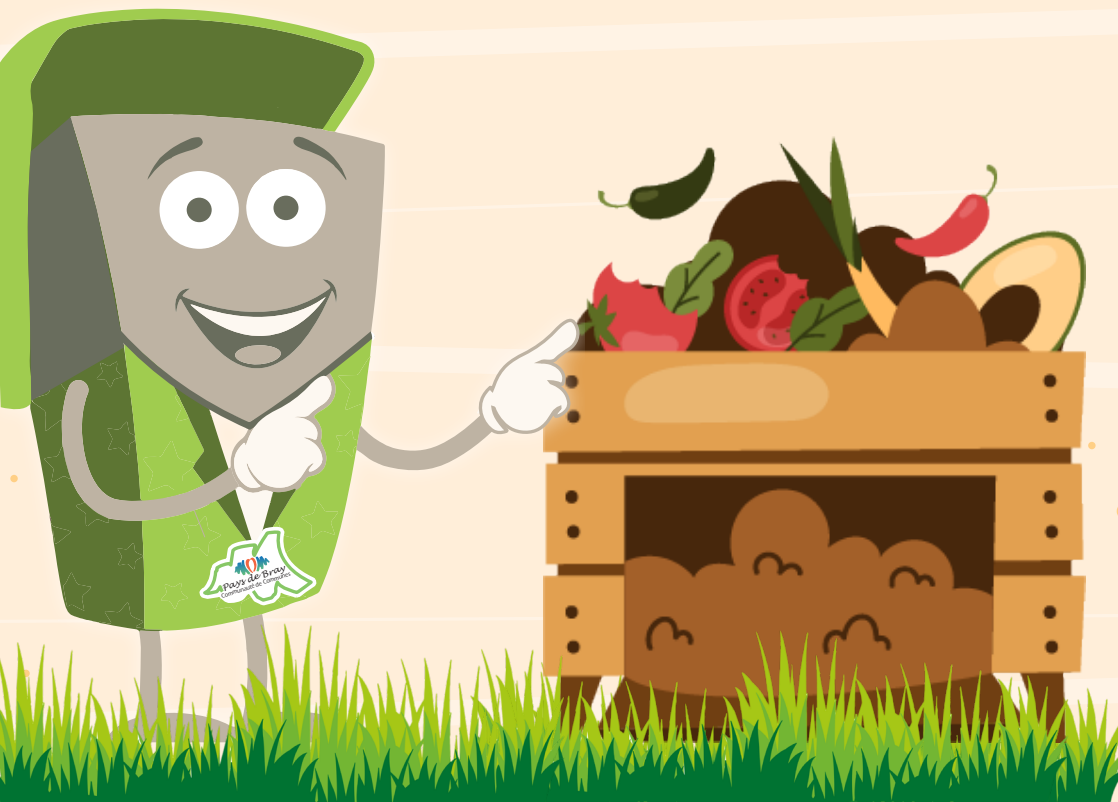




Pays de Bray  
Communauté de Communes

# TRIONS ET COMPOSTONS NOS BIODÉCHETS\* (DÉCHETS ALIMENTAIRES)



# CONSEILS DE TRI

## CE QUE VOUS POUVEZ METTRE DANS VOTRE COMPOSTEUR :

### LES DÉCHETS AUTORISÉS



Épluchures de fruits et de légumes



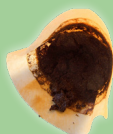
Coquilles d'œuf



Arêtes



Pâtes



Filtres et marc à café



Morceaux de pain



Petit os



Légumes cuits



Céréales



Sachets de thé



Déchets verts

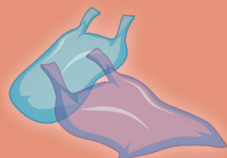
### LES DÉCHETS À NE PAS METTRE



Excréments d'animaux (litière pour chat...)



Filtres à cigarettes



Sacs

# POURQUOI ET COMMENT COMPOSTER





Quel dommage de jeter ses déchets alimentaires à la poubelle... Ces aliments bourrés de vitamines, minéraux et de pleins d'autres substances nutritives qui peuvent être réutilisés pour nourrir votre potager ! On vous dit tout !

## UN COMPOST POUR QUOI FAIRE ?

Le compostage est la reproduction d'un processus qui implique la dégradation naturelle des déchets organiques. Il s'agit de la décomposition de la matière pour former de l'humus.

Grosso modo, c'est un fertilisant issu de vos déchets alimentaires soit d'origine végétale soit d'origine animale que vous conservez en tas afin de créer un engrais naturel et efficace pour nourrir vos plantes.

### Ses avantages sont nombreux :

-  Il permet d'éviter le gaspillage alimentaire en réutilisant les déchets organiques
-  C'est un engrais très efficace pour renforcer la rétention d'eau de votre sol ainsi en apportant tous les nutriments pour le bien être de vos plantes
-  C'est un geste éco-responsable
-  Il permet de réduire le contenu de vos poubelles

## QUELS DÉCHETS COMPOSTER ?

### Dans la cuisine :

Les épluchures, les légumes et fruits abîmés, les coquilles d'œufs, ou de fruits secs concassés, thé, marc de café, les morceaux de viande et de poisson cuit, ainsi que les restes alimentaires cuits (avant qu'ils ne sèchent en toutes petites quantités comme les laitages, sachets de thé sans agrafe, filtres à café.



## Dans le jardin :

Les fleurs coupées, les feuilles d'arbre et les tailles de haie passées au broyeur, les mauvaises herbes sans graines, petites branches, brindilles, paille, feuilles mortes, fleurs et plantes fanées, litières de rongeurs herbivores (lapin, hamster).

La consoude ou l'ortie sont deux bons activateurs de compost.

## COMMENT FAIRE UN COMPOST ?

- Une fois que vous avez trié vos déchets, découpez-les ou broyez-les pour qu'ils soient en petits morceaux, car plus ils sont petits, plus vite ils se décomposent.
- Installez votre composteur à l'ombre sur un terrain plat, désherbé et en contact direct avec la terre pour faciliter la remontée des vers, insectes et autres micro-organismes
- Remplissez votre composteur de 50% de déchets humides (fruits & légumes, épluchures, marc de café etc.) pour apporter de l'eau et de la nourriture aux micro-organismes et 50% de déchets secs (feuilles mortes, coquilles etc.) pour l'aérer.
- Mélangez régulièrement les déchets pour aérer et éviter que les micro-organismes s'asphyxient.
- Surveillez de temps en temps le niveau d'humidité car si le mélange est trop humide, il pourrit et à contrario si il est sec, il sent mauvais et ne se décompose pas.
- Récupérez le compost pour nourrir le sol de votre jardin, les plantes ou repoter vos fleurs !

## Un doute, une question ?

### Contactez-nous :

Communauté de Communes du Pays de Bray  
2 rue d'Hodenc - 60650 Lachapelle-aux-Pots  
03 44 81 35 20 ou [contact@cc-paysdebray.fr](mailto:contact@cc-paysdebray.fr)